



Plieuses à touches

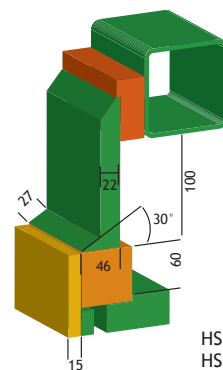
● Plieuses type HS23, HS33 et HS43

- Pince, table, tablier à touches ①
- Serrage de pince par pédale
- Verrouillage automatique
- Bigornes gauche et droite
- Tablier réglable en hauteur

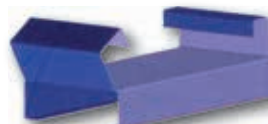
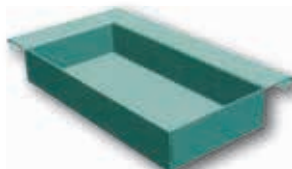


HS23

Démontage rapide des touches



HS23
HS33

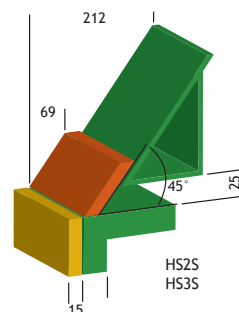


● Plieuses type HS2S et HS3S

- Pince et tablier à touches
- Serrage de pince par pédale
- Verrouillage automatique
- Tablier réglable en hauteur



HS2S



HS2S
HS3S

Caractéristiques	HS23	HS33	HS43	HS2S	HS3S
Longueur utile de pliage (mm)	1 020	1 270	2 050	1 020	1 270
Capacité acier S235JR (mm)	2	1,5	1,2	2	1,5
Angle de pliage maxi	150°	150°	150°	135°	135°
Ouverture de pince (mm)	37	37	30	45	45
Hauteur touches table (mm)	54	54	54	-	-
Hauteur touches tablier (mm)	70	70	70	70	70
Hauteur utile des touches (mm)	100	120	100	25	25
Dimensions (mm)	1 350 x 850	1 600 x 900	2 400 x 1100	1 350 x 850	1 600 x 900
Poids brut (kg)	385	415	650	310	360
Largeur des touches (mm)	25, 30, 35, 40, 45, 50, 75, 100, 150, 200, 270	25, 30, 35, 40, 45, 50, 75, 100, 150, 200, 250, 270	25, 30, 35, 40, 45, 50, 75, 100, 200, 270, 400	25, 30, 35, 40, 45, 50, 75, 100, 150, 200, 270	25, 30, 35, 40, 45, 50, 75, 100, 150, 200, 250, 270

